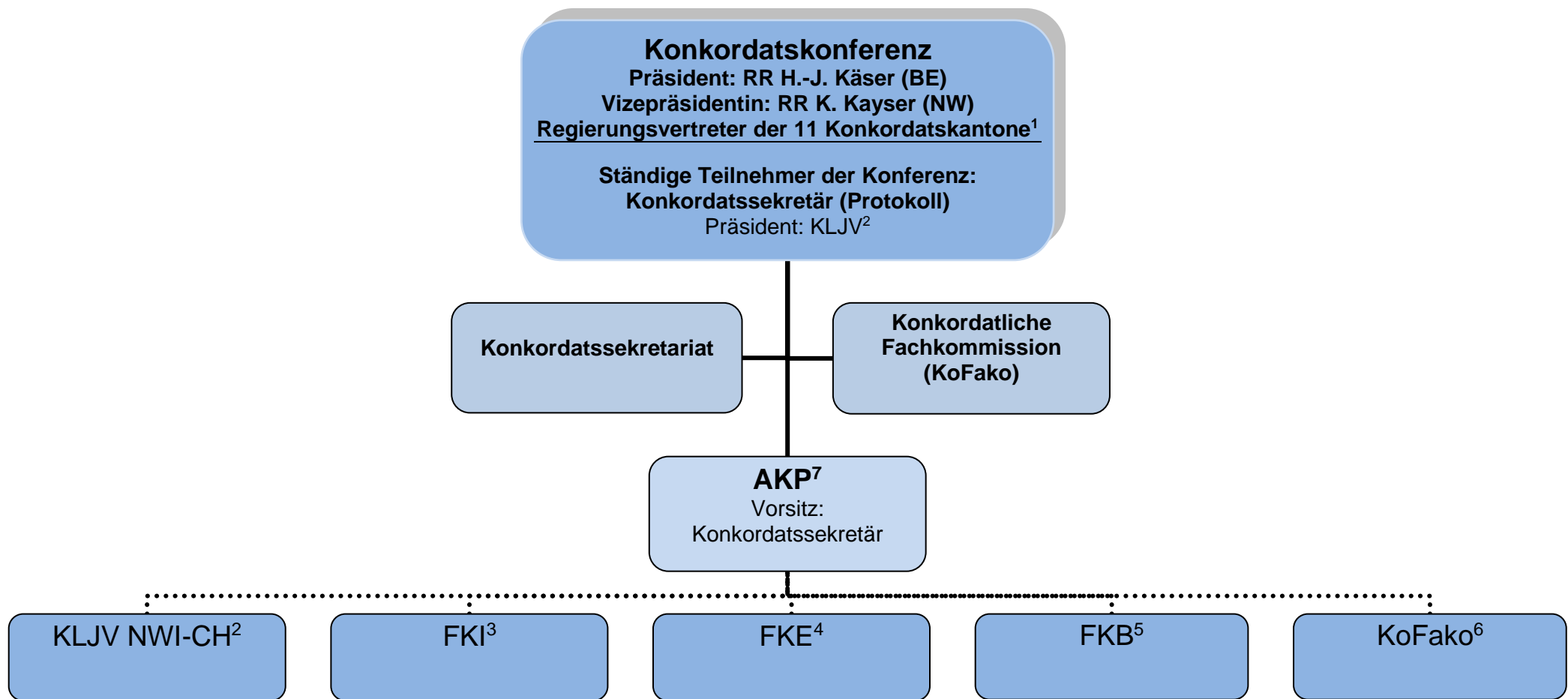


Organigramm (21.0)



¹ Konkordatskantone: Bern, Luzern, Uri, Schwyz, Obwalden und Nidwalden, Zug, Solothurn, Basel-Stadt und Basel-Landschaft, Aarau.

² Konferenz Leitende Justizvollzug der Nordwest- und Innerschweiz (KLJV NWI-CH) (SSED 29.0^{bis}).

³ Fachkonferenz der Vollzugsinstitutionen (FKI) (SSED 25.0).

⁴ Fachkonferenz der Einweisungs- und Vollzugsbehörden (FKE) (SSED 26.3).

⁵ Fachkonferenz Bewährungshilfe (FKB) (SSED 27.).

⁶ Konkordatliche Fachkommission zur Beurteilung der Gemeingefährlichkeit von Straftätern (KoFako) (SSED 29.0).

⁷ Arbeitsgruppe Koordination und Planung (AKP): Vorsitz: Konkordatssekretär, 3 Vertreter KLJV (Vorstand), Präsidenten FKI, FKE, FKB und KoFako (SSED 24.0).